

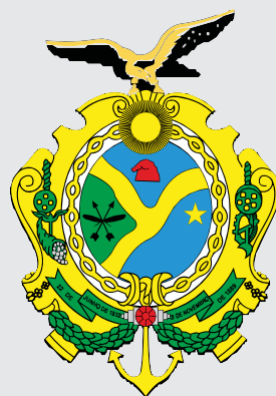
GUIA DE APLICAÇÃO DA MARCA NOS FARDAMENTOS



ANEXO I - TERMO DE REFERÊNCIA N° 009 /2025 –
GERHA/DAF/COSAMA



MARCAS UTILIZADAS



AMAZONAS
GOVERNO DO ESTADO

TRABALHO QUE TRANSFORMA

GUIA DE APLICAÇÃO DA
MARCA NOS FARDAMENTOS

Folha: 958



A autenticidade deste documento pode ser conferida no site
<https://edoc.amazonas.am.gov.br/B7E1.0112.1016.DC4A/86275F3B>
Código verificador: **B7E1.0112.1016.DC4A** CRC: **86275F3B**

- MARCAS UTILIZADAS

GUIA DE APLICAÇÃO DA
MARCA NOS FARDAMENTOS



AMAZONAS
GOVERNO DO ESTADO

TRABALHO QUE TRANSFORMA



A autenticidade deste documento pode ser conferida no site
<https://edoc.amazonas.am.gov.br/B7E1.0112.1016.DC4A/86275F3B>
Código verificador: **B7E1.0112.1016.DC4A** CRC: **86275F3B**

- MARCAS UTILIZADAS



AMAZONAS

GOVERNO DO ESTADO

GUIA DE APLICAÇÃO DA
MARCA NOS FARDAMENTOS



- MARCAS UTILIZADAS



AMAZONAS
GOVERNO DO ESTADO



FARDAMENTO CAMISA ML

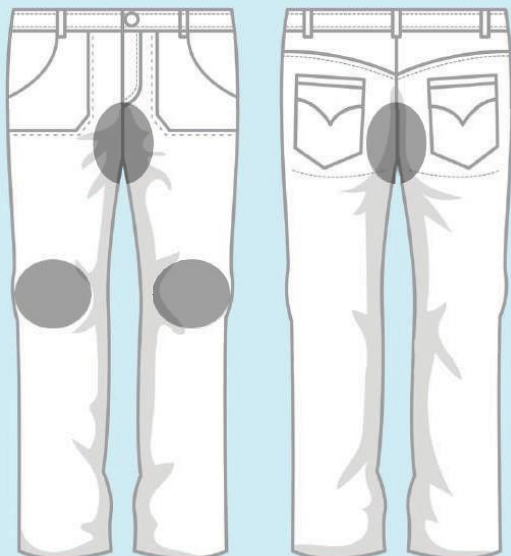
COM FITA REFLEXIVA



FARDAMENTO CAMISA ML

INFORMAÇÕES ADICIONAIS

Reforço nos joelhos e no fundo da calça



OBS.: Tamanhos aproximadamente ideais.
Pode variar por tamanho de camisa.
não usar marcas em outras posições e/ou outras aplicações.

GUIA DE APLICAÇÃO DA MARCA NOS FARDAMENTOS



Reforço nos cotovelos



CAMISA ML

10 cm
(Largura)

10 cm
(Largura)

21 cm
(Largura)

22 cm
(Largura)



10 cm
(Largura)

10 cm
(Largura)

21 cm
(Largura)

22 cm
(Largura)



OBS.: Tamanhos aproximadamente ideais.
Pode variar por tamanho de camisa.
não usar marcas em outras posições e/ou outras aplicações.

GUIA DE APLICAÇÃO DA MARCA NOS FARDAMENTOS



CAMISA POLO

10 cm
(Largura)

10 cm
(Largura)

21 cm
(Largura)

22 cm
(Largura)



10 cm
(Largura)

10 cm
(Largura)

21 cm
(Largura)

22 cm
(Largura)



OBS.: Tamanhos aproximadante ideais.
Pode variar por tamanho de camisa.
não usar marcas em outras posições e/ou outras aplicações.

GUIA DE APLICAÇÃO DA MARCA NOS FARDAMENTOS



CAMISA GOLA V



OBS.: Tamanhos aproximadamente ideais. Pode variar por tamanho de camisa.
não usar marcas em outras posições e/ou outras aplicações.

GUIA DE APLICAÇÃO DA MARCA NOS FARDAMENTOS



JALECO LABORATORISTA



GUIA DE APLICAÇÃO DA MARCA NOS FARDAMENTOS

OBS.: Tamanhos aproximadamente ideais. Pode variar por tamanho de camisa. Não usar marcas em outras posições e/ou outras aplicações.





AMAZONAS

GOVERNO DO ESTADO



www.cosama.am.gov.br
youtube.com/cosama.am
instagram.com/cosama.am
facebook.com/cosama.am

e-mail: licitacao@cosama.am.gov.br
Fone: (92) 4009 – 1664.
Rua General Miranda Reis, 20 –
Adrianópolis –
Conj. Celetramazon

