



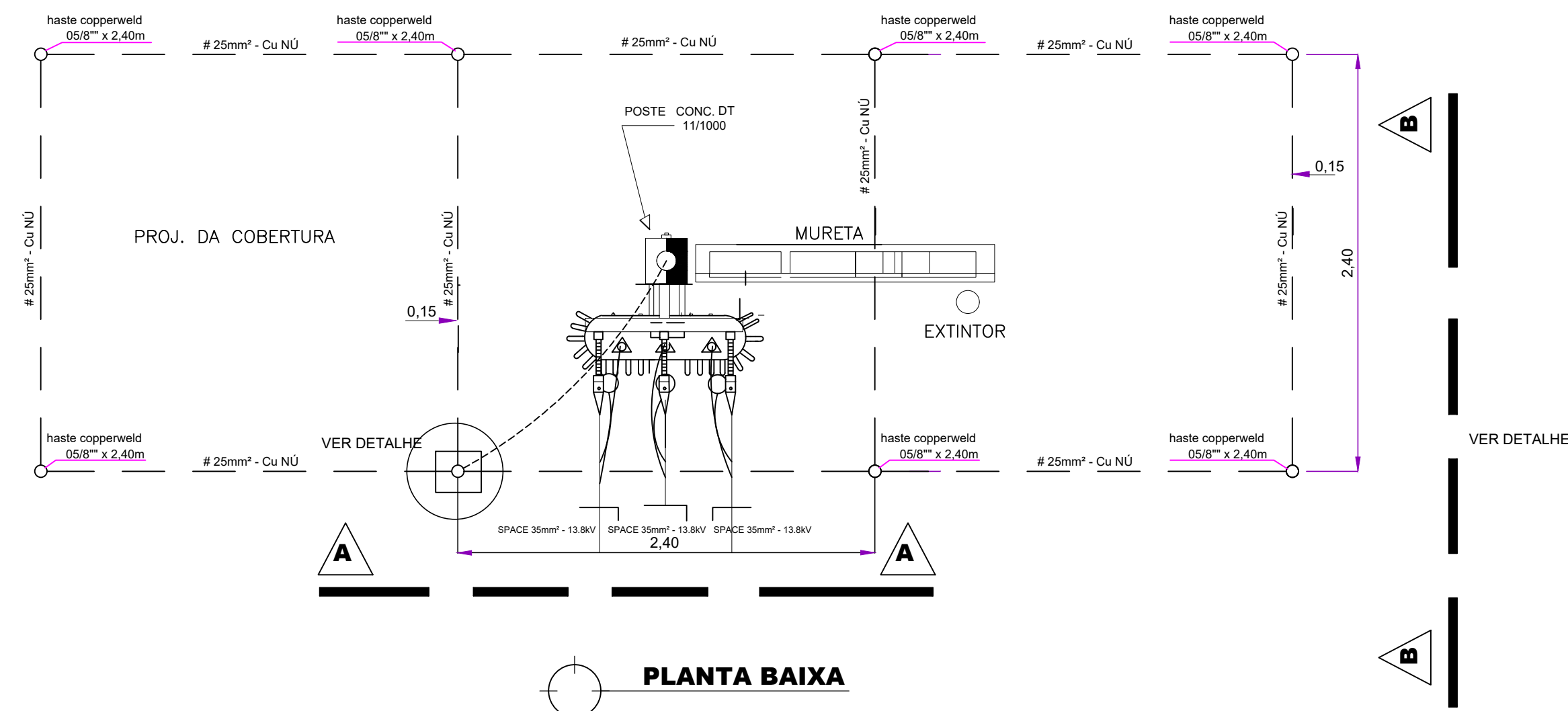
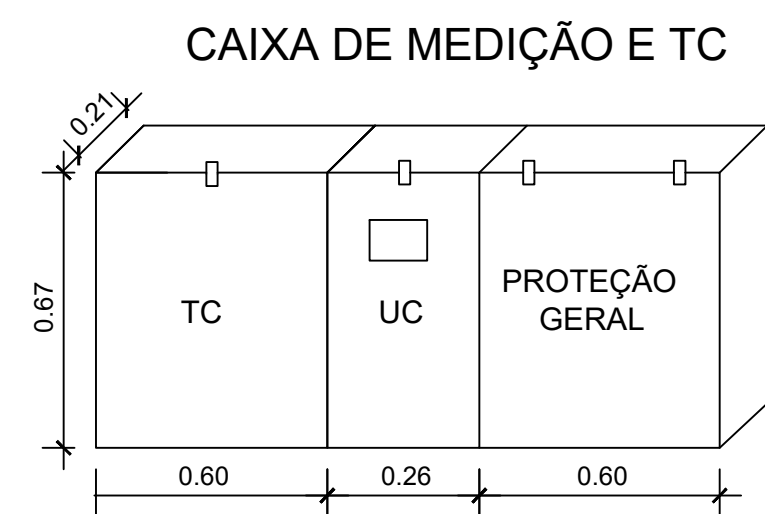
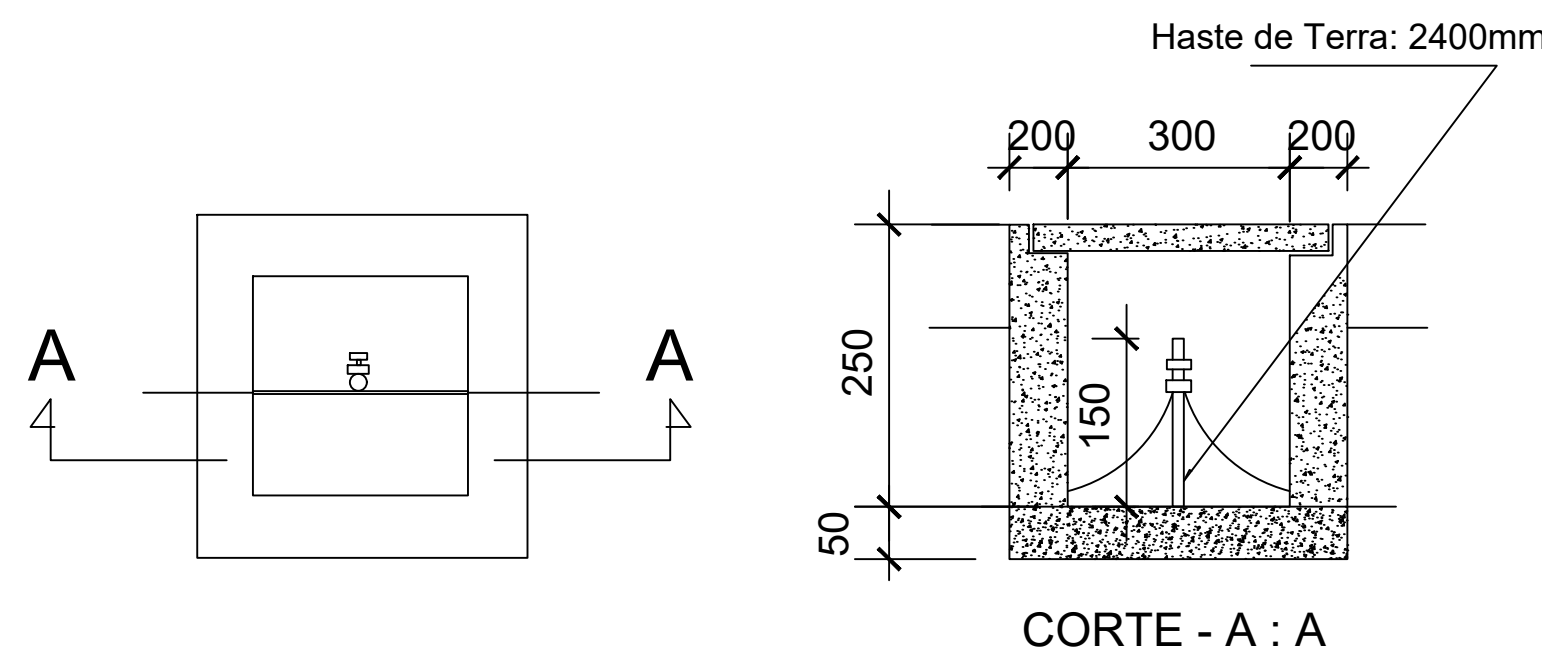
AMAZONAS
GOVERNO DO ESTADO

ANEXO XXVI – PROJETO INSTALAÇÕES ELETRICAS 3

www.cosama.am.gov.br
youtube.com/cosama.am
[instagram/cosama.am](https://instagram.com/cosama.am)
facebook.com/cosama.am

e-mail: licitacao@cosama.am.gov.br
Fone: (92) 4009 – 1664.
Rua General Miranda Reis, 05 –
Adrianópolis –
Conj. Celetamazon
Manaus - AM CEP: 69057-320

 **COSAMA**
COMPANHIA DE SANEAMENTO DO AMAZONAS



LEGENDA	
Descrição de Material	QUANTIDADE
1 - Poste de concreto circular, concreto duplo T ou fibra de vidro. Mínimo de 11m500kN para transformadores de 225 até 300kVA	1
2 - Perfil U galvanizado	1
3 - Fixador para perfil 'U'	1
4 - Isolador bastão polimérico 15kV	3
5 - Grampo de ancoragem 15kV para cabo coberto	1
6 - Transformador trifásico a óleo até 225kVA <i>c/ neutro aterrado</i>	3
7 - Para-raios polimérico 15kV/10kA	3
8 - Cabo de Al protegido XLPE 15kV, 35mm ² - seção mínima	270 m
9 - Cabo de cobre isolado PVC, EPR ou XLPE com seção 95mm ²	132 m
10 - Arame de aço galvanizado 12 BWG (mínimo 10 volts), cinta de aço inox ou suporte para eletroduto	5 Kg
11 - Suporte para transformador em aço galvanizado	2
12 - Eletroduto de PVC rígido com diâmetro Ø 2 1/2"	6
13 - Mureta em alvenaria <i>c/ pingadeira</i> de concreto armado com inclinação mínima de 2%	1
14 - Caixa metálica de medição de energia ATIVAREATIVA padrão da concessionária <i>c/</i> no mínimo dois dispositivos para lacres (inferior e superior) e suporte para chave de alferço	1
15 - Caixa metálica para TC <i>c/</i> no mínimo quatro dispositivos para lacres (2 inferiores e 2 superiores) - padrão da concessionária	1
16 - Caixa metálica para disjuntor adequada	1
17 - Eletroduto de PVC rígido ou duto PEAD com diâmetro de Ø 2 1/2"	6
18 - Cabo de cobre NU #35mm ² ou cabo copperweld 2 AWG - 40% (seções mínimas)	25 m
19 - Haste de aterramento copperweld com diâmetro e comprimento mínimo de 5/8" e 2,4m respectivamente	8
20 - Caixa de inspeção de aterramento	1
21 - Conector para aterramento ou solda exotérmica. Nas conexões sem caixa de inspeção, utilizar somente solda exotérmica	16
22 - Caixa de passagem de baixa tensão (BT)	1